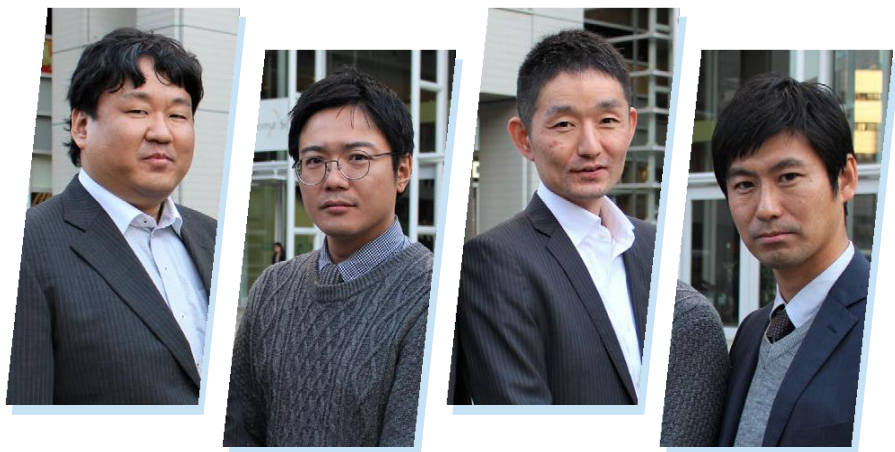


## 日本のモノづくりを支える仕事



当社は大手メーカー様の開発・設計におけるエンジニアリングサポート を  
行っています。分野は自動車・建設機械・産業機械など様々です。  
多くの場合、メーカー様の設計部門に出向いて仕事をします。

取引先の方々にはダイテックスの

**“技術力”**と**“人間性”**

を高く評価していただいています。

アスリートの未来を  
応援しています！



令和2年度  
東京都スポーツ推進企業に認定されています。



## 業界トップクラス 6か月の新入社員教育

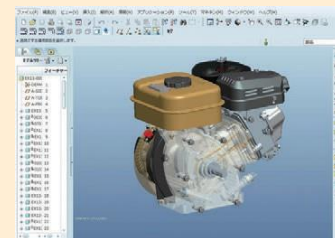


6か月の新入社員教育では、エンジニアとしての基礎  
固めを行います。  
研修は専門のインストラクターが少人数制で行って  
いるので、機械系の勉強をして来なかった方も安心  
して学ぶことが出来る環境です。  
また機械系の勉強をしてきた方は、今までに得た知  
識をより深めることが出来ますよ！  
あなたも機械設計の”プロフェッショナル”を目指し  
ませんか？

### 3DCAD編

操れもっと自在に！

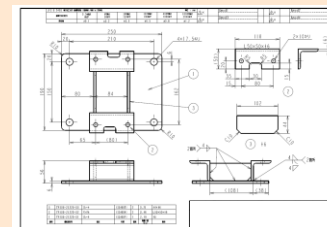
- 手書き製図
- 3D-CAD概要
- スケッチ
- パートモデリング
- アセンブリ
- 3D-CAD製図



### 製図編

図面はこう描け！

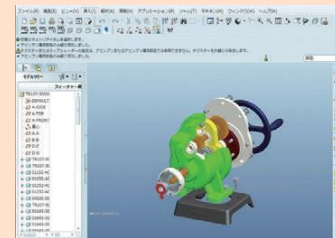
- JIS製図
- 部品図作成
- 機械加工
- 機械要素



### エンジニアリング編

君ならどう作る？

- エンジンの分解・組立
- 実測・CADデータ化
- 3D-CAD設計
- 3Dプリンター造型
- CAE解析



## 先輩たちの声

入社3年目 配属先:大宮オフィス[建機メーカー]

### Q1. ダイテックスに入社を決めた理由は何でしたか?

やっぱり**教育期間が長く充実していた**ことですかね。機械系の知識もなく、CADに触ったこともほとんど無かったので、教育がしっかりしているダイテックスに入社を決めました。

### Q2. 入社してからのギャップはありましたか?

予想以上に教育期間にやることが多くて驚きましたね。CAD教育からもづくりまで経験することが出来て、相当**教育に力を入れている会社**なんだなと、入社前より感じました。

### Q3. これからどんなことに挑戦していきたいですか?

誰にでも出来るような事ではなく、専門的な知識を身に付けて、**周りから必要とされる人材**になりたいです!



入社6年目 配属先:名古屋オフィス[自動車メーカー]



### Q1. ダイテックスの好きなところは?

**自由**なところ。有休も取りやすいですし、女性の服装はオフィスカジュアルで、髪色やネイル等もあまり派手でなければ大丈夫です!多分!

### Q2. この仕事の面白さ教えてください!

**モデリングした部品の実物を見る事が出来た時**は、頑張ってた良かった!と思いますね。後は、**人と話すことが好き**なので、社の人のみでなく色々な人と関わる事が出来る機会が多い事も楽しいです!

### Q3. どんな人と一緒に働きたいですか?

仕事に関わる部品の専門的な知識があるといいのかなと思うので、**前向きに色々な事に興味を持って取り組める人**でしょうか。

## ワークライフバランス

社員満足度向上を常に追求しつづけます!

年間休日

126日



住宅手当

独身者:¥40,000/月  
家族帯同者:¥80,000/月  
※社内規定あり



年間賞与

4.6か月



産休・育休取得率

100%



平均有給休暇  
取得日数

12.0日

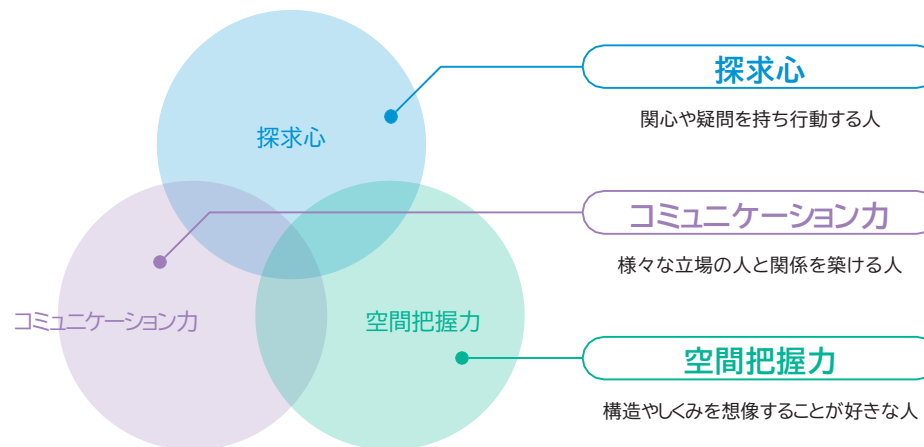


平均残業時間

24時間



## 求める人物像



## 企業概要

社名	株式会社ダイテックス
本社所在地	〒144-0052 東京都大田区蒲田5-44-5 蒲田プライム2F TEL:03-5703-0345
公共交通機関	JR京浜東北線「蒲田駅」東口より徒歩5分 東急電鉄池上線/東急多摩川線蒲田駅より徒歩7分 京浜急行電鉄本線/空港線「京急蒲田駅」西口より徒歩9分
創業	1949年5月23日
資本金	2,500万円
事業内容	CAD・各種機械設計業務請負などのエンジニアリングサポート CAD教育・コンサルティングサポート事業 エンジニア派遣(厚生労働大臣許認可 派13-306212)
代表者	阿部 博志
従業員数	220名
主な取引先	アイシン精機株式会社 株式会社豊田自動織機 アイシン高丘株式会社 トヨタ自動車株式会社 コマツ産機株式会社 株式会社トランテックス 株式会社小松製作所 株式会社デンソーウェーブ コマツNTC株式会社 ハスクバーナ・ゼノア株式会社 三精テクノロジー株式会社 日立建機株式会社 ジェイ・バス株式会社 富士工業株式会社 株式会社スギノマシン 株式会社不二越 大同工業株式会社 株式会社マキタ ダイハツ工業株式会社 ヤマハモーターエンジニアリング株式会社 東芝エネルギーシステムズ株式会社 AGC株式会社 株式会社 IHII原動機 ※50音順/敬称略

## 採用情報

募集職種	エンジニア職
募集人数	若干名
基本給	院卒/大卒:月給220,000円 高専卒:月給206,000円
試用期間	3ヶ月 本採用と条件に相違なし
交通費	全額支給
諸手当	交通費・時間外手当サービス残業なし) 家族手当・役付手当 住宅手当 独身者:上限40,000円/月 家族帯同者:上限80,000円/月 (条件を満たした場合)
所定外労働時間	平均24.0時間/月
昇給	年1回(基本給の約2%)
賞与	年2回<4.6ヶ月分>(2020年度実績)
休日休暇	年間休日126日・有給休暇促進日8日(2021年度) 完全週休2日制(土・日)・祝日 ※勤務日は就業先により異なる GW・夏季・年末年始休暇・慶弔休暇・特別休暇・赴任休暇・ 産前産後休暇・育児休暇・介護休暇
年次有給休暇	初年度10日付与 毎年4月1日に勤続年数に応じた日数を付与
有給休暇取得率	平均取得日数12.0日
定着率	85.0%(過去3年間)

福利厚生	各種社会保険完備・健康診断(年1回) 10年勤続表彰制度(特別休暇と金一封) 配偶者誕生日お祝い制度(ご家族に感謝の意を込めて) 退職金制度有
勤務地勤務時間	本社、及び各オフィス・クライアント先 8:30-17:30(勤務地により異なる) フレックスタイム制有
教育制度	6ヶ月の新入社員教育(本社/東京) マンスリーマンションに入居可<規定による> (教育期間中家賃・光熱費会社負担)
申込方法	マイナビ2022・ホームページ
選考方法	書類選考・筆記試験(専門)・個人面接2回
提出書類	履歴書(選考時)
採用担当	人財開発室 金子 TEL:03-5703-0368 MAIL:saiyodx@daitex.co.jp



DAiTEX  
Recruit website



## 「採用ポリシー」

ダイテックスは採用活動において、次の3つの実現に努めることをお約束いたします。

①人権を尊重した公正な採用選考 ②求職者との十分な相互理解 ③意欲と適性に対する適正な評価