

会社説明会

Welcome to Daitex





説明会スケジュール-SCHEDULE-

会社説明

45分

質疑応答

10分

選考案内

5分



基本情報 - BASIC INFORMATION -

➤ 創業 1949年

➤ 資本金 2500万

➤ 従業員数 230名

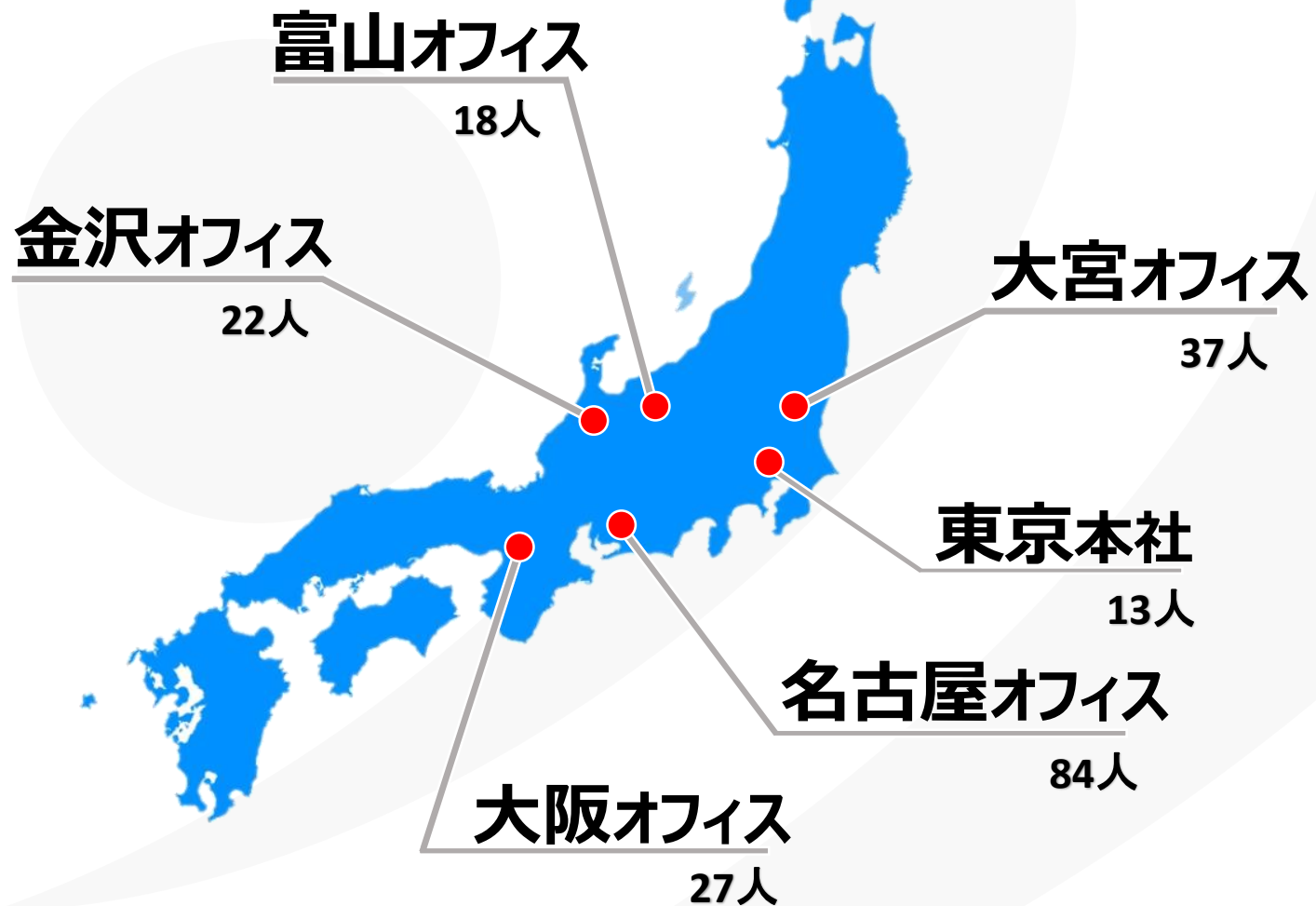
➤ 男女比 8 : 2





拠点 -BASE-

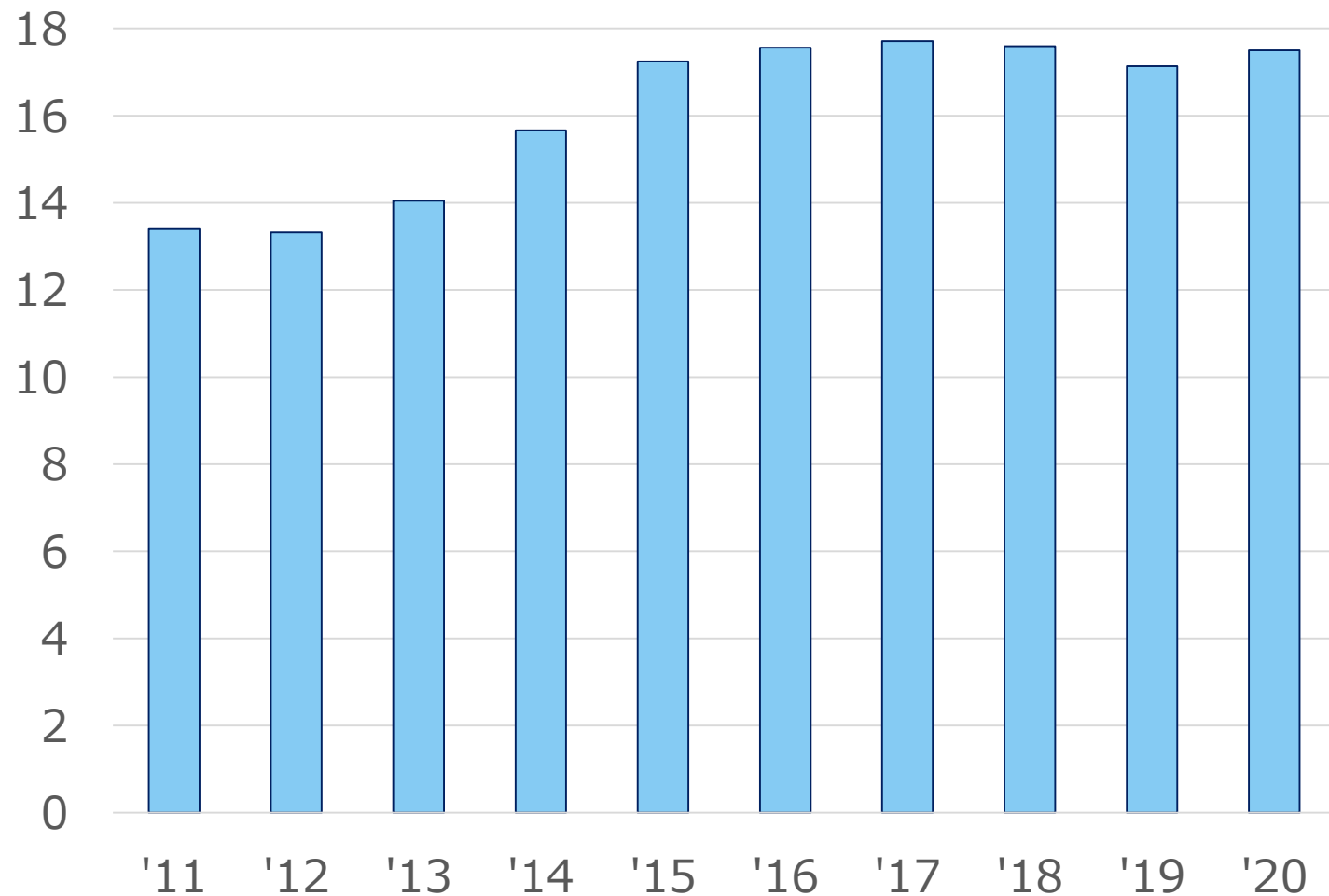
全6拠点





売上 -revenue-

(億) 売上推移



年間売上
約17億円



企業理念 -CORPORATE PHILOSOPHY-

顧客満足・社会貢献、これらを充足せしめる原動力である

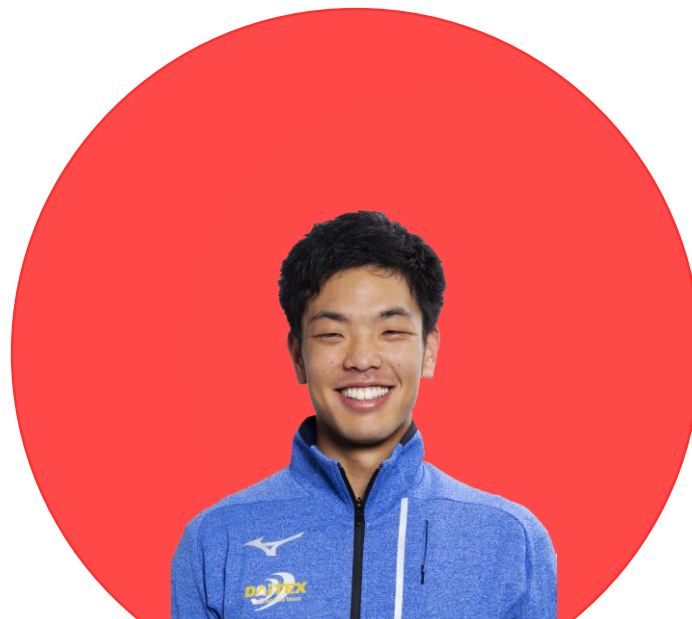
社員満足度向上を絶えず追求する。



アスリート支援-ATHLETE-



【貫井選手】
全日本テコンドー選手権大会
準優勝



【工藤選手】
東京2020パラリンピック
内定

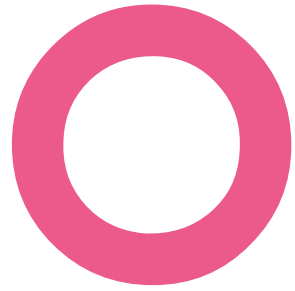


【青山選手】
日本学生陸上競技大会 1m75
第2位





事業内容-DESCRIPTION OF BUSINESS-



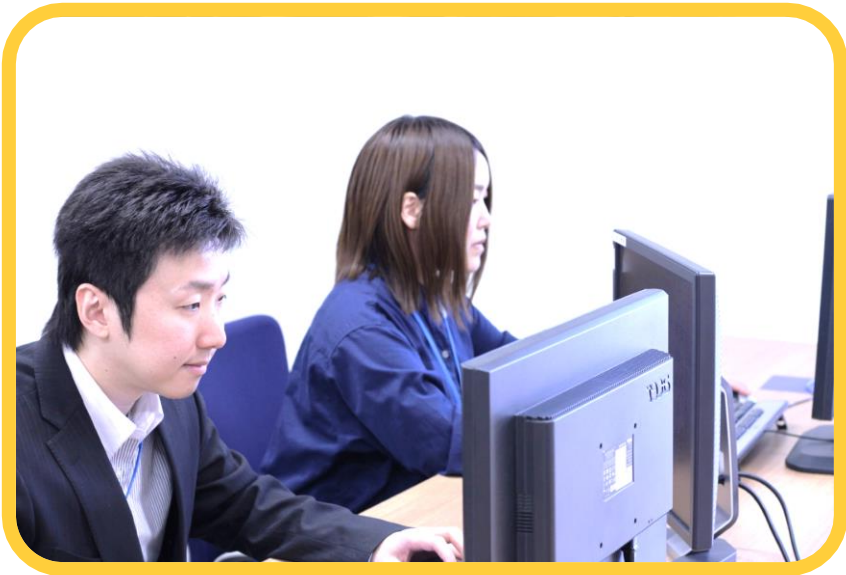
ものづくり業界



メーカーではない



事業内容-DESCRIPTION OF BUSINESS-



ダイテックス



技術支援



メーカー設計部門

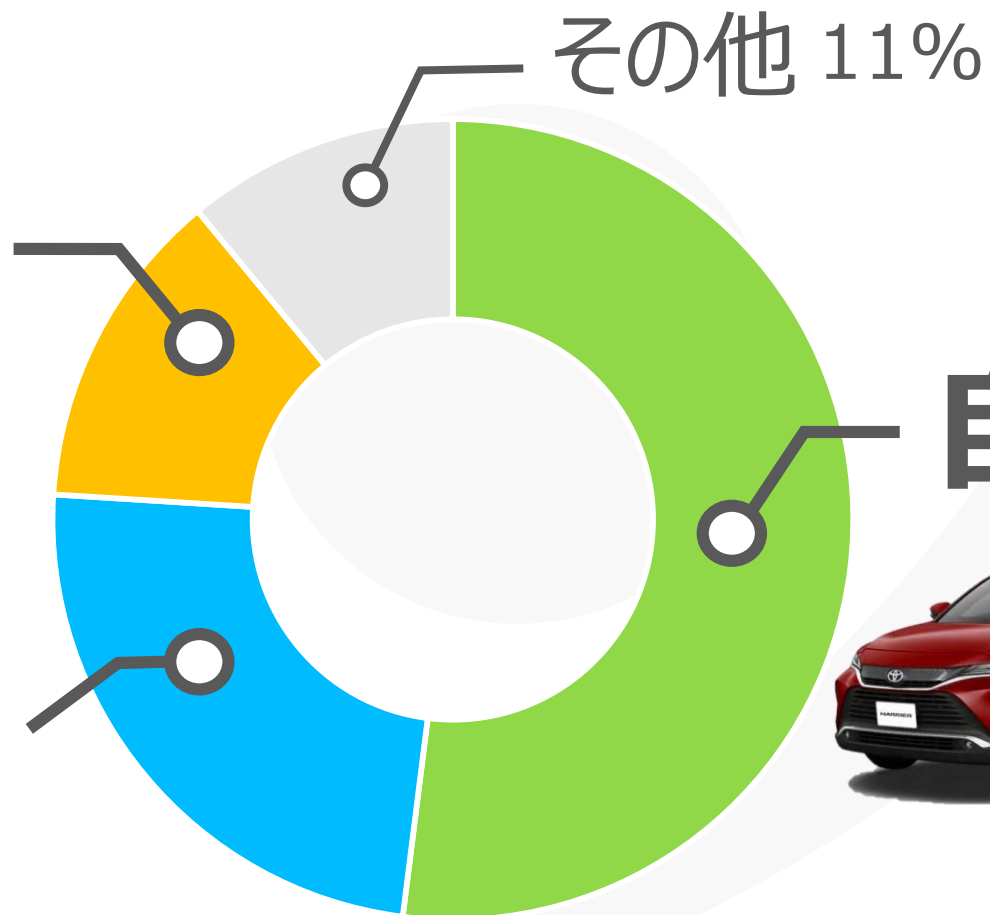
機械設計



産業機械
13%



建設機械
24%



自動車

52%



事業形態 -WORK LOCATION-

派遣

ダイテックス

取引先メーカー



一緒に頑張ろう！

8割

請負

ダイテックス

取引先メーカー



承知しました！

2割



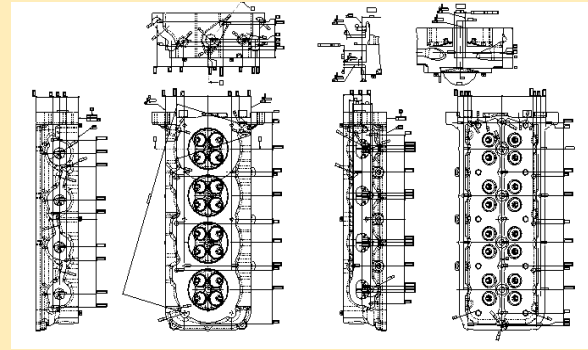
仕事内容 -DESCRIPTION OF BUSINESS-

CAD

設計・開発用のソフト



3次元モデル



設計図

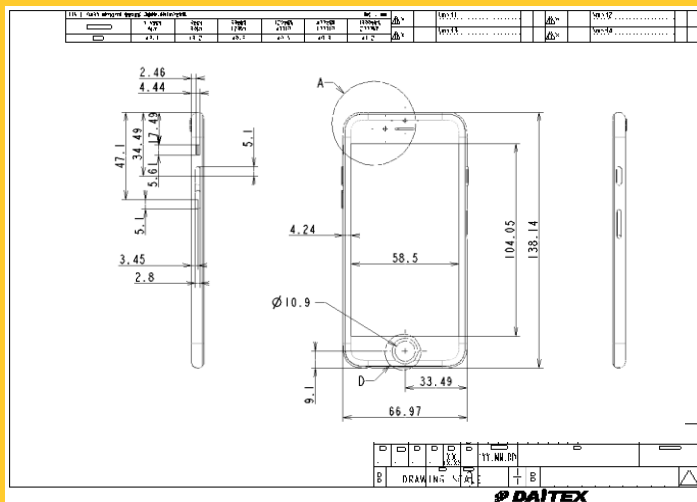


仕事内容-DESCRIPTION OF BUSINESS-

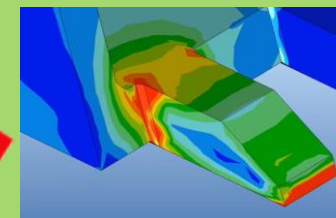
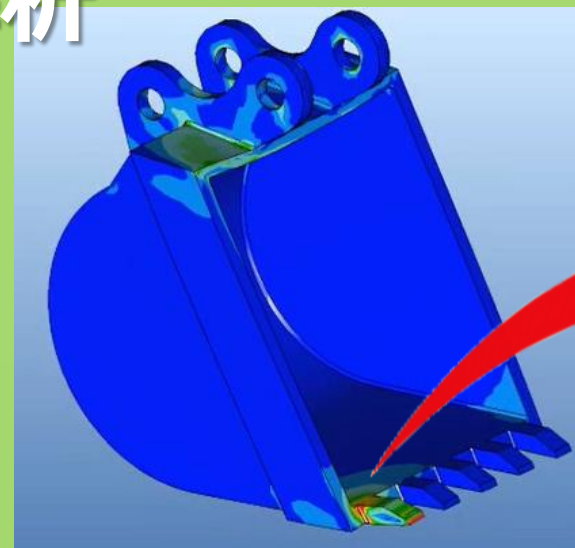
CAD支援

- ▶ **製図**
- ▶ **モデリング**
- ▶ **解析**
- ▶ **設計**

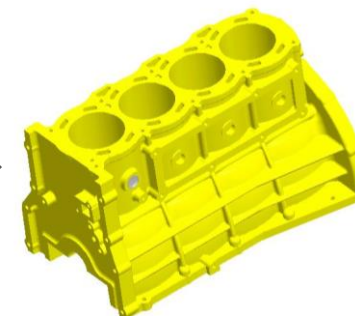
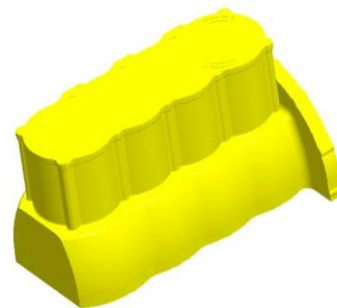
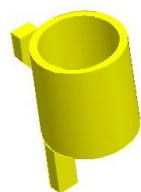
製図



解析



モデリング



設計

安全性

コスト

機能性



耐久性

形状

設計

電車の吊革



- ・急停車時の衝撃
- ・様々な手の大きさ



➤ 重さに耐える **材料**

➤ 握みやすい **形状**

設計

安全性

コスト

機能性



耐久性

形状



仕事内容-DESCRIPTION OF BUSINESS-

CAD支援

- ▶ **製図**
- ▶ **モデリング**
- ▶ **解析**
- ▶ **設計**



仕事内容-DESCRIPTION OF BUSINESS-



CAD活用支援



現物確認



資料作成



研修体制 - TRAINING -

6カ月研修



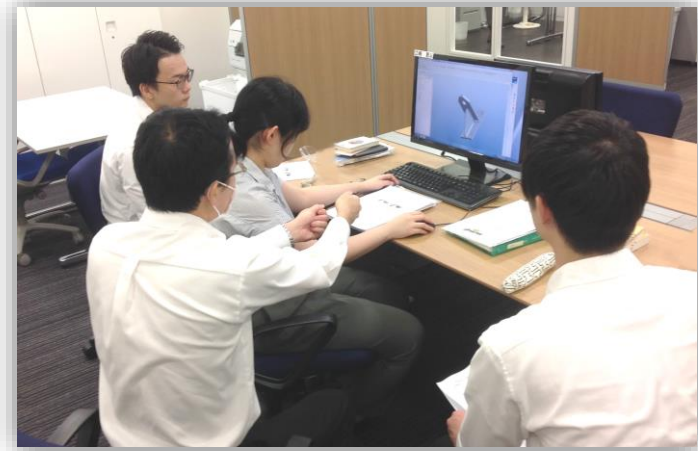
技術・知識



ビジネスマナー



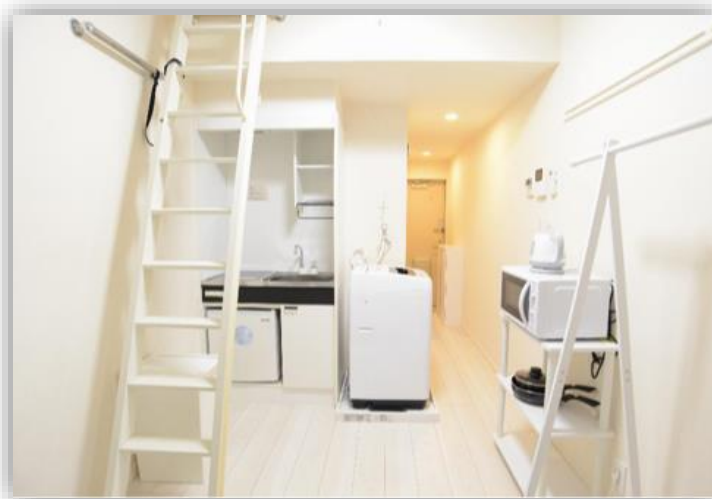
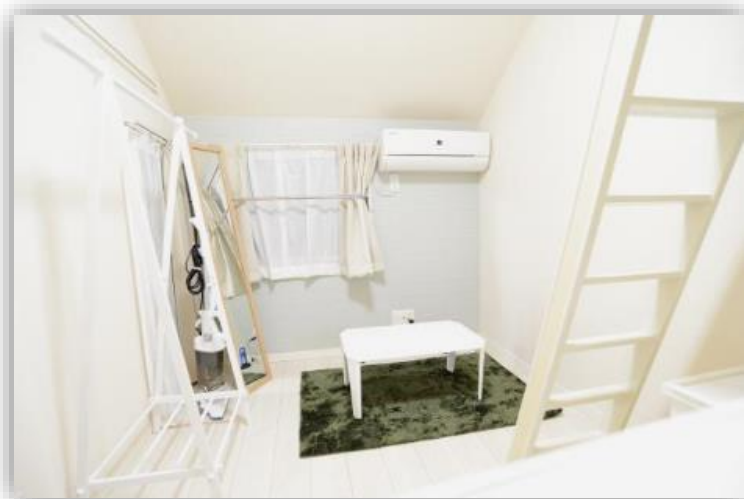
専属講師

























マンスリーマンション

➤ 家賃・水道光熱費 会社負担

➤ 家具家電付き

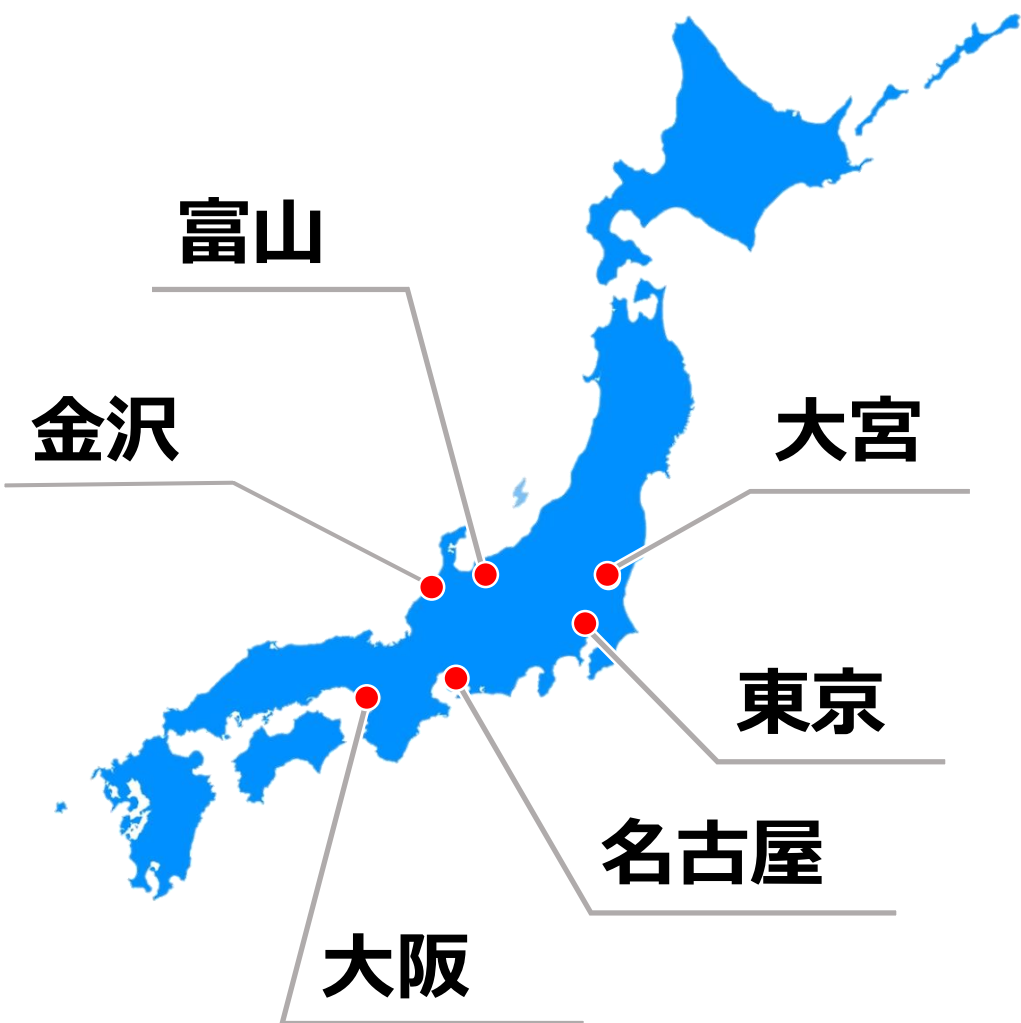


家具	小物			
 シングルベッドフレーム	 枕	 掛け布団	 物干し竿	 キッチンゴミ箱
 シングルマットレス	 フライパン	 ラグマット2畳	 収納ボックス	 ドレープカーテン
 ローテーブル	小物その他		・旅行洗面カバー ・枕カバー ・マットレスカバー	・片手鍋 ・ランドリーバッグ ・トイレ用ブラシ ・バスマット ・寝室用ゴミ箱
 スタンドミラー	家電			
	 電気ケトル	 冷蔵庫	 洗濯機	 掃除機
	 電子レンジ	 ヘアドライヤー		
 アメニティボックス	 スプーン	 フォーク	 ナイフ	 マグカップ
	 小皿	 鍋	 バスタオル	 ハンガー
アメニティその他	・茶碗 ・ざる	・おたま ・フライ返し	・まな板 ・フェイスタオル	・電源タップ ・トイレ用ペーパー

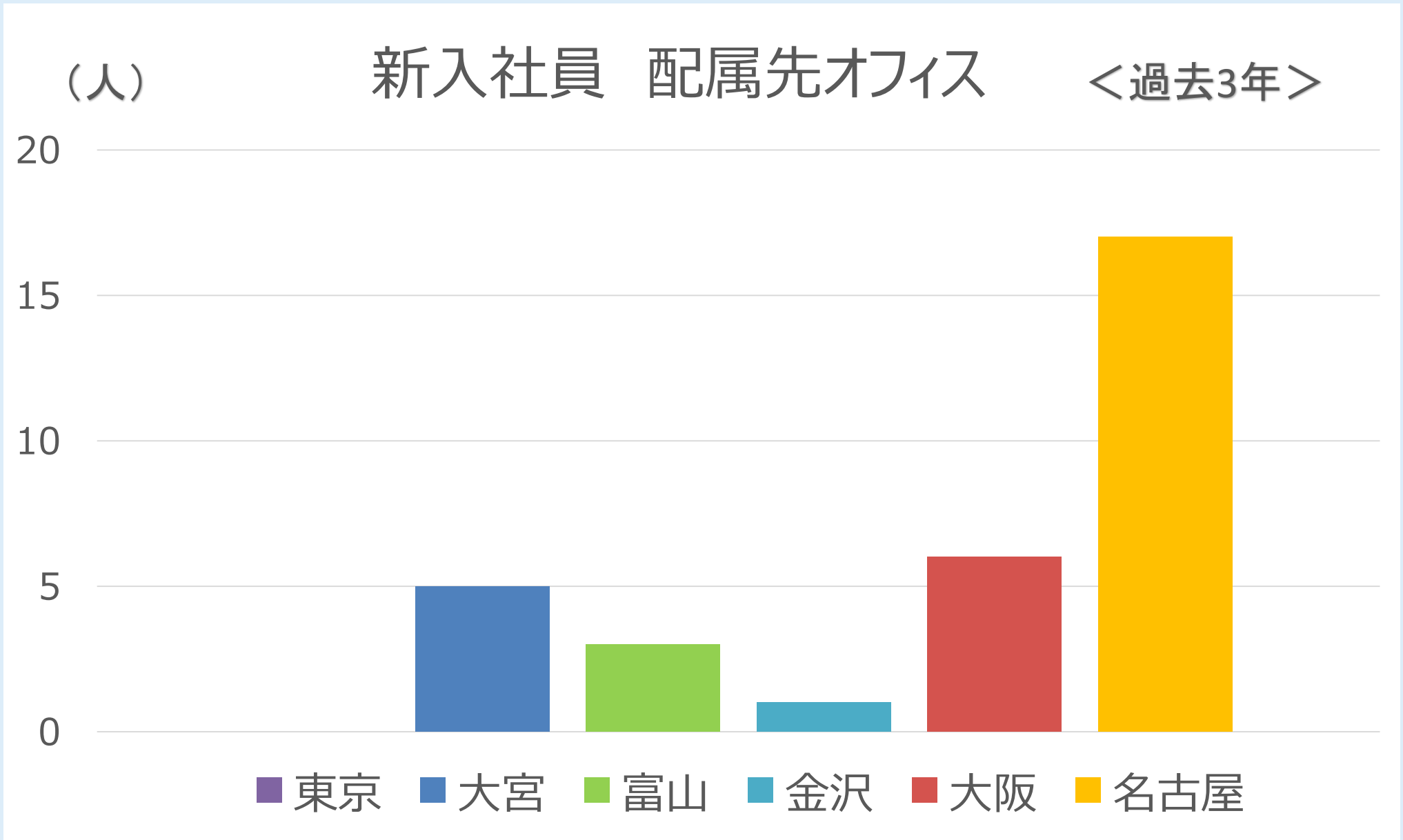
※写真とは異なる部屋の場合もあります



配属先 -PLACE OF WORK-














配属先は**6**拠点のいずれか



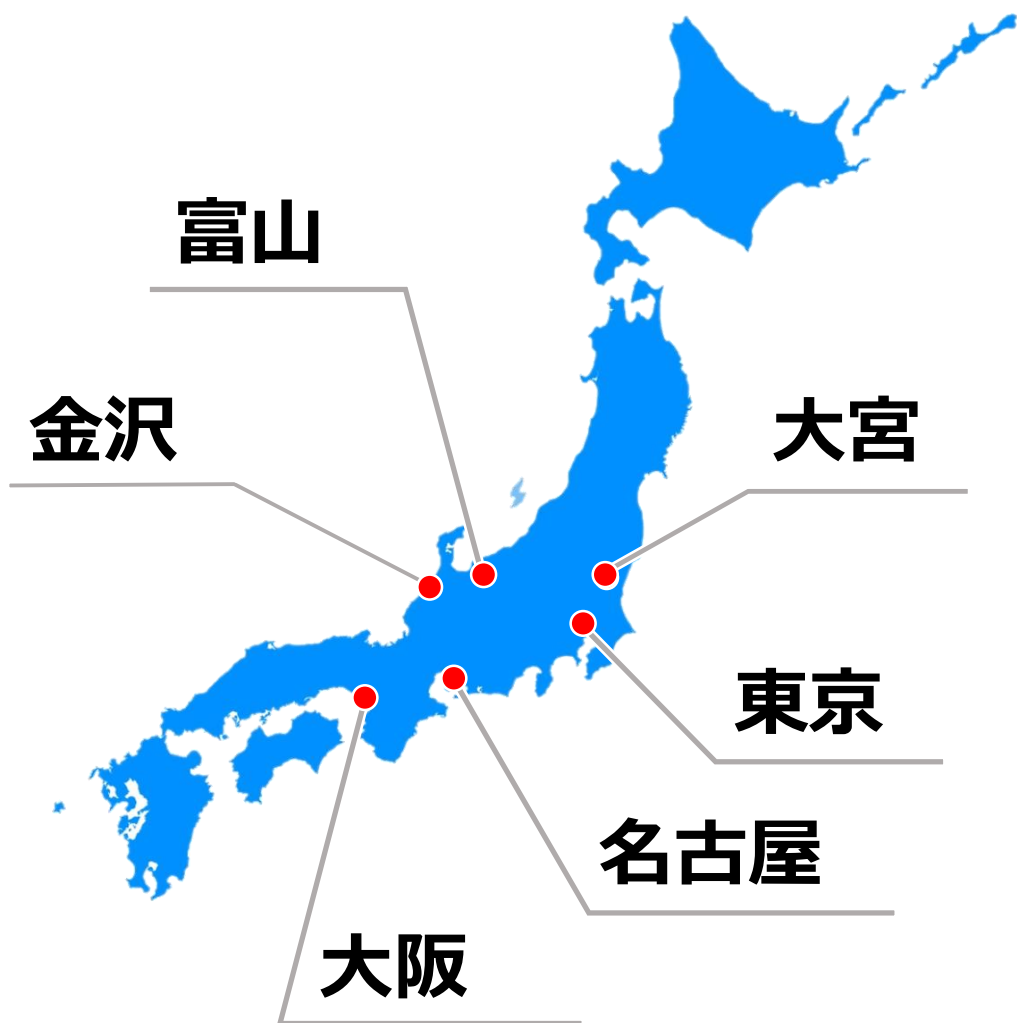


主な取引先 - BUSINESS PARTNERS -

	1位	2位	3位
東京	東芝I礼キ [®] -システム [®]  Leading Innovation >>>	ハスクバーナ・ゼノア 	IHI原動機  株式会社IHI原動機
大宮	日立建機 	ジェイ・バス 	小松製作所 
富山	不二越 	スギノマシン 	コマツNTC 
金沢	トランテックス 	小松製作所 	コマツ産機 
大阪	小松製作所 	ダイハツ工業 	日本製鋼所  THE JAPAN STEEL WORKS, LTD.
名古屋	トヨタ自動車 	豊田自動織機 	ヤマハモーター エンジニアリング 



転勤 -TRANSFER-



全国転勤あり



雇用条件 -TERMS OF EMPLOYMENT-

基本給 大卒 220,000円

雇用形態 正社員

年間休日 126日

有給休暇 入社すぐ10日付与 ※平均取得日数12.0日

残業時間 平均24時間/月

➤ 退職金 勤続1年から

➤ 昇給 年1回

➤ 賞与 年2回 ※2019年度4.3カ月分

➤ 勤務地 各6拠点 ※全国転勤有り

➤ 住宅手当 独身者 : 40,000円/月
家族帯同者 : 80,000円/月 ※規定あり



求める人物像 -IDEAL CANDIDATE-

コミュニケーション力

様々な立場の人と
関係を築ける人

探求心

関心や疑問を持って
行動する人

空間把握力

構造やしくみを
想像することが好きな人



質疑応答-Q&A-

お互い相違の無い採用を心掛けています。

聞きづらいことも遠慮せず質問して下さい。



選考 -THE FLOW OF SELECTION-

書類選考



一次選考



最終選考



内定

《書類選考》

- ・履歴書
- ・空間把握力テスト
郵送

《一次選考》

- ・仕事体験/座談会
- ・筆記試験/面接
最寄りオフィス



《最終選考》

- ・本部長面接
※東京本社



説明会は終了です。
選考でお会い出来ることを楽しみにしています。

